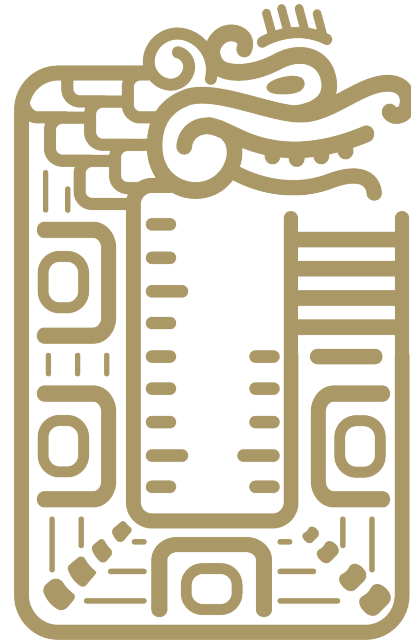


PROCESOS DE CONSULTA PARA EL TREN MAYA





TREN MAYA



TSÍIMIN K'ÁAK

TREN MAYA

generará un desarrollo integral del Sureste de México

- Pasará por Chiapas, Tabasco, Campeche, Yucatán y Quintana Roo
- Ruta de 1,460 km, 18 estaciones
- Servicios de transporte para pasajeros locales, turistas y carga
- Velocidades máximas de 160 km/h para pasajeros y 120 km/h para carga

TREN MAYA

generará un desarrollo integral del Sureste de México

- Uso de derechos de vía existentes: vías férreas, líneas de transmisión eléctrica y carreteras
- Inversión estimada de 120 mil millones de pesos para la construcción del tren
- Población de 12 millones de habitantes en los cinco estados y 17 millones de turistas al año

EL TREN MAYA ES UNA OPORTUNIDAD PARA SALDAR LA DEUDA HISTÓRICA DE DESARROLLO CON ESTA REGIÓN Y PRIORIZAR, ANTE TODO, EL BIENESTAR DE LA POBLACIÓN.

DESARROLLO SOCIAL, INTEGRAL, INCLUYENTE Y EQUITATIVO

ORDENAMIENTO TERRITORIAL

- Llevar a cabo procesos de planeación con participación ciudadana
- Privilegiar el respeto al medio ambiente y la inclusión social
- Promover un modelo de desarrollo territorial equilibrado y sostenible para conectar a las comunidades
- Garantizar el derecho al espacio público y a la movilidad
- Generar oportunidades equitativas para las comunidades

DESARROLLO SOCIAL, INTEGRAL, INCLUYENTE Y EQUITATIVO

MEDIO AMBIENTE

- Utilizar derechos de vía existentes
- Aplicar programas como Sembrando Vida
- Construir pasos de fauna y proteger los corredores biológicos
- Proteger los recursos hídricos y acuíferos, en particular cenotes y ríos subterráneos
- Respetar las reservas ambientales
- Implementar sistemas de alerta sobre la vía para la protección de la fauna

DESARROLLO SOCIAL, INTEGRAL, INCLUYENTE Y EQUITATIVO

DESARROLLO ECONÓMICO

- Integrar a las comunidades a cadenas productivas y generar valor agregado a sus productos
- Incorporar a pequeños productores del campo a nuevos mercados
- Reducir costos de transportación
- Aumentar la conectividad digital
- Facilitar el acceso a los mercados laborales
- Generar nuevas oportunidades económicas

DESARROLLO SOCIAL, INTEGRAL, INCLUYENTE Y EQUITATIVO

PATRIMONIO CULTURAL

- Respetar y promover las tradiciones y expresiones que identifican a los pueblos originarios
- Facilitar el acceso a múltiples zonas arqueológicas y poblaciones de valor turístico
- Impulsar la creación de rutas gastronómicas y artesanales
- Promover prácticas sustentables y formas alternativas de turismo
- Redistribuir los flujos turísticos por toda la región

PROCESOS DE CONSULTA

EJERCICIO PARTICIPATIVO
Y
CONSULTA INDÍGENA

PROCESOS DE CONSULTA

EJERCICIO PARTICIPATIVO

- Difundir correctamente la información del proyecto Tren Maya
- Establecer un diálogo con la ciudadanía
- Democratizar la toma de decisiones
- Fomentar la transparencia y la rendición de cuentas

PROCESOS DE CONSULTA

CONSULTA INDÍGENA

- Establecer un diálogo con las comunidades indígenas
- Plantear las formas en que participarán en la distribución justa y equitativa de los beneficios
- Llevar a cabo un proceso de consulta libre, previa, informada y culturalmente adecuada
- Realizar la consulta con apego a los más altos estándares nacionales e internacionales en la materia

PROCESOS DE CONSULTA

Sujetos de consulta: Comunidades indígenas Mayas, Choles, Tseltales y Chontales

Autoridad responsable:  **FONATUR**

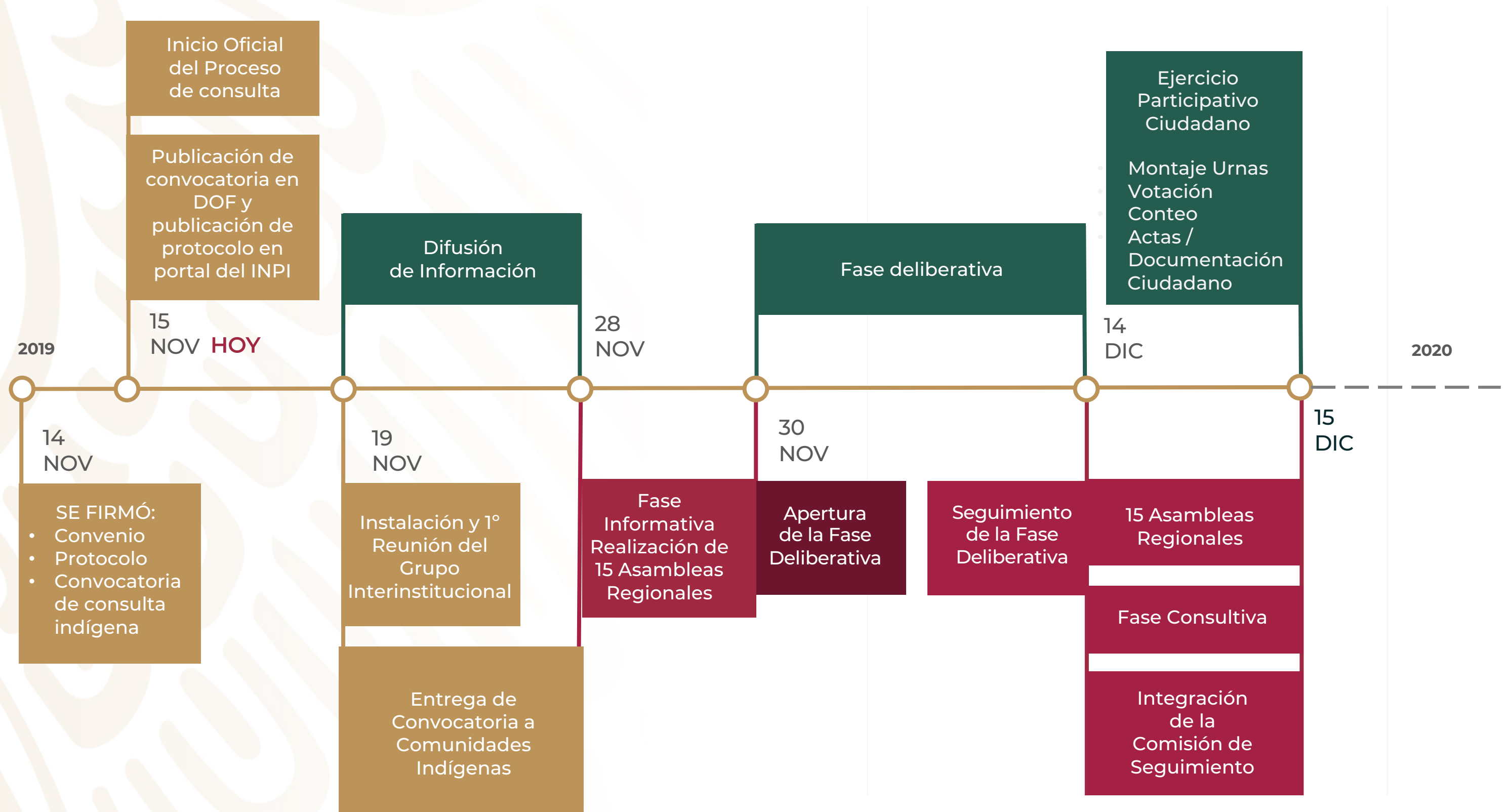
Órgano garante:  **GOBERNACIÓN**
SECRETARÍA DE GOBERNACIÓN

Órgano técnico:  **INPI**
INSTITUTO NACIONAL DE LOS PUEBLOS INDÍGENAS

Comité interinstitucional: Instituciones e instancias del Gobierno Federal que atiendan comunidades indígenas

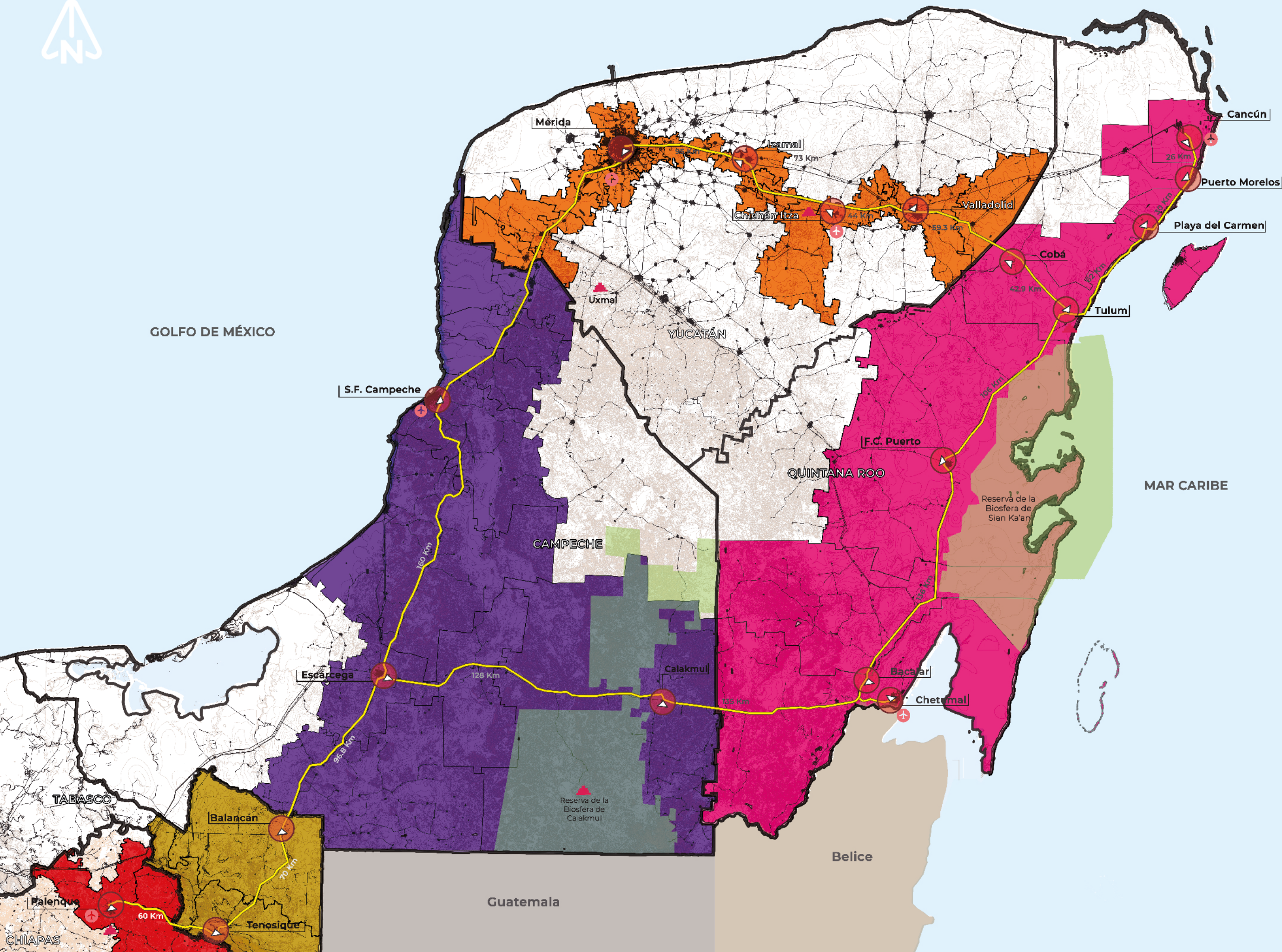
Observadores: Se invitará a instancias nacionales e internacionales especializadas en derechos humanos y derechos de los pueblos y comunidades indígenas

CRONOGRAMA





MUNICIPIOS DE LA RUTA



ESTADOS	No. EJIDOS
Municipios Chiapas	2
Municipios Tabasco	3
Municipios Campeche	8
Municipios Yucatán	19
Municipios Quintana Roo	8
Total	40

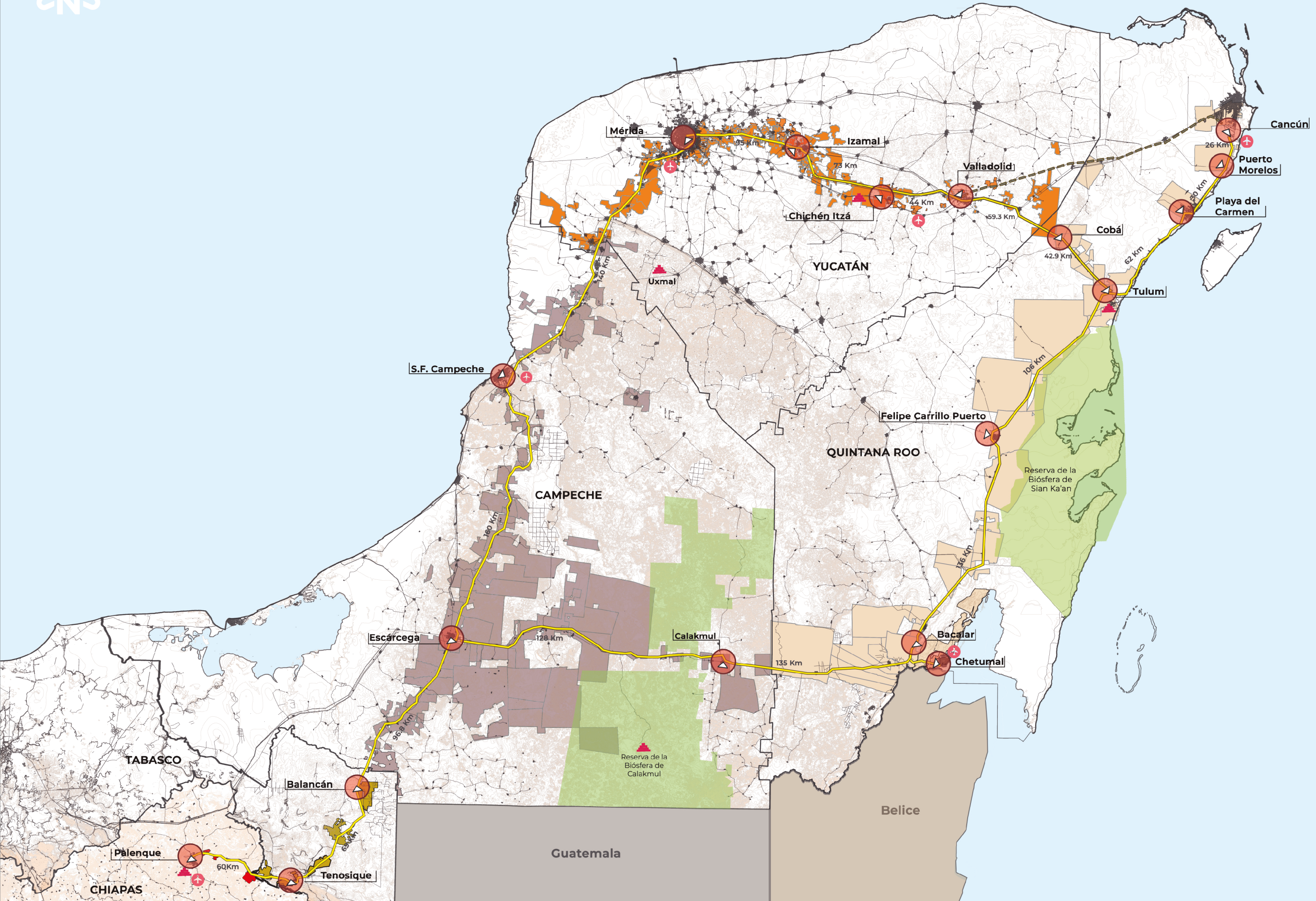
- ### SIMBOLOGÍA
- Ruta Tren Maya
 - Zona Arqueológica
 - Estación Tren Maya
 - Aeropuerto
 - Núcleos de Población
 - Caminos

Total Ruta del Tren Maya 1,476.8 Km.





EJIDOS DE LA RUTA



ESTADOS	No. EJIDOS
■ Ejidros Chiapas	4
■ Ejidros Tabasco	13
■ Ejidros Campeche	63
■ Ejidros Yucatán	47
■ Ejidros Quintana Roo	33
Total	160

SIMBOLOGÍA

- Ruta Tren Maya
- ▲ Zona Arqueológica
- Estación Tren Maya
- + Aeropuerto
- Núcleos de Población
- Caminos





SIMBOLOGÍA

- Sede para consulta
- Estación Tren Maya
- Ruta Tren Maya
- Localidades urbanas
- Límite municipal
- Límite estatal

PORCENTAJE DE POBLACIÓN INDÍGENA EN LOCALIDADES CON MÁS DE 50 HABITANTES

Tipo de localidad indígena

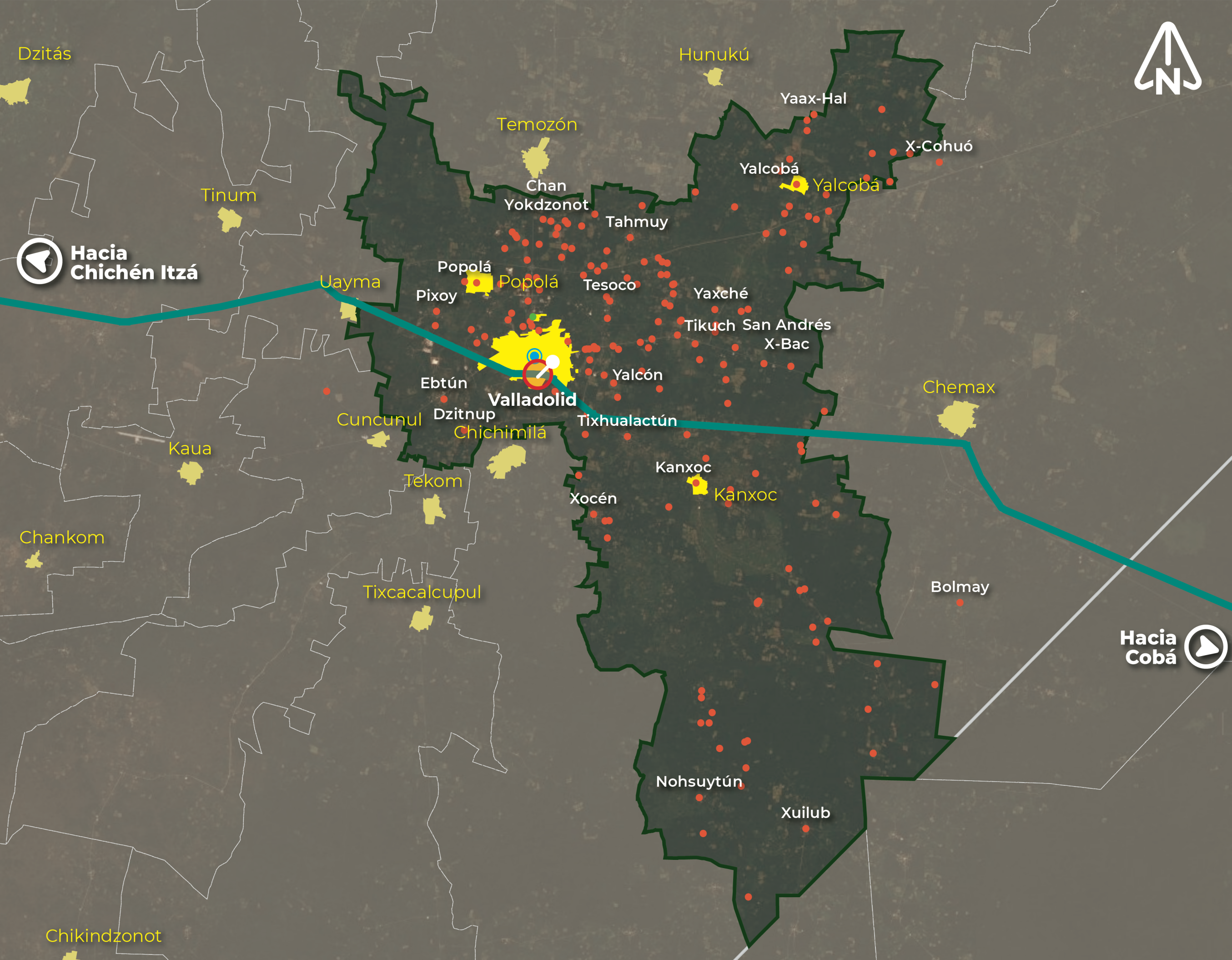
- Mayor al 40% 174 localidades
- Menor al 40% 1 localidad

Fuente: CDI 2010

UBICACIÓN

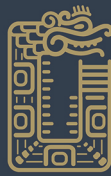


0 3 6 9
km



Hacia
Chichén Itzá

Hacia
Cobá



TREN MAYA

TSÍIMIN K'ÁAK LUKUM IK'

CADENAMIENTO 1,477 KM



SIMBOLOGÍA

- Polo de Desarrollo
- Estación propuesta Tren Maya
- Estación FIT
- Agroindustrial
- Cadenamientos a cada 35 km
- Pretrazo Steer
- Ruta FIT
- Límite estatal

ARQUEOLOGÍA (INAH)

- Polígonos de protección y Zonas Arqueológicas
- Áreas Naturales Protegidas Federales
- Áreas Naturales Protegidas Estatales

NOVIEMBRE 2019



ESTACIONES DEL TREN MAYA

- 1 Palenque
- 2 Tenosique
- 3 Balancán
- 4 Escárcega
- 5 S.F. Campeche
- 6 Mérida
- 7 Izamal
- 8 Chichén-Itzá
- 9 Valladolid
- 10 Cobá
- 11 Cancún
- 12 Puerto Morelos
- 13 Playa del Carmen
- 14 Tulum
- 15 F.C. Puerto
- 16 Bacalar
- 17 Chetumal
- 18 Calakmul



Gobierno de MÉXICO



PROCESOS DE CONSULTA PARA EL TREN MAYA

